



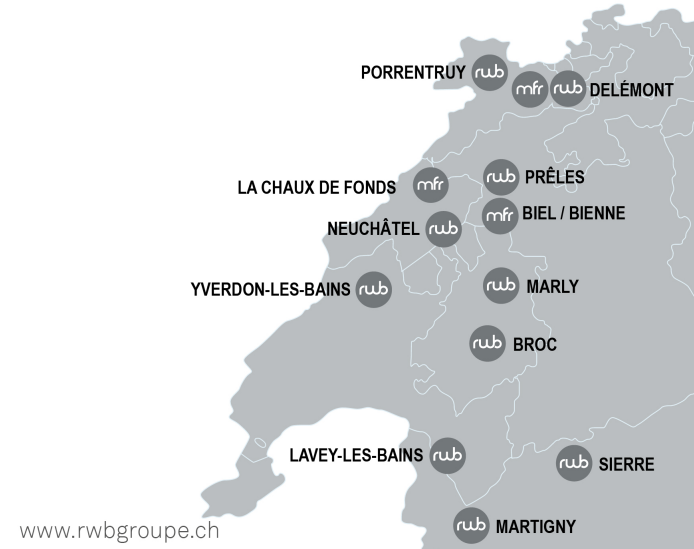
Un chef d'orchestre des cleantechs

Le bureau d'ingénieurs multiplie les grands projets impliquant un large éventail de technologies propres. D'un éco-quartier à une station de traitement d'eau, son approche est marquée par l'innovation et la pluridisciplinarité avec comme ambition « *L'humain au cœur de l'ingénierie* ».

Actif depuis 1936 dans le domaine de l'ingénierie, RWB Groupe SA emploie 132 personnes. Les équipes pluridisciplinaires de l'entreprise lui permettent d'élaborer et de conduire des projets complexes dont l'essence principale est l'interaction de l'humain avec son environnement.

Grâce à ses équipes, RWB Groupe SA assure une gestion complète de toutes les phases d'un projet : formulation des objectifs, élaboration des concepts, planification du projet, mise en œuvre, suivi des chantiers, contrôle qualité, délais et coûts, expertises finales.

Les activités de RWB sont réparties par domaine de compétences :



- L'aménagement du territoire avec la planification de l'échelle régionale à l'échelle locale et de détail - plan d'aménagement et de mobilité, projet de développement touristique - plan de quartier, aménagement d'espace public, plan nature et paysage.

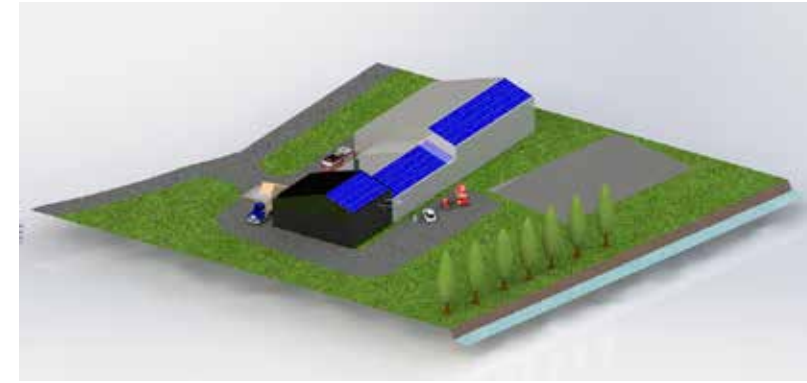
- Le traitement de l'eau potable et l'assainissement des eaux usées y compris l'abatement des micropolluants ainsi que la planification, la conception d'ouvrages hydrauliques, la recherche de ressources ou encore l'autocontrôle.



Centrale de chauffe à St-Ursanne : l'intégration d'un chauffage à distance dans une cité médiévale nécessite approche complexe et interdisciplinaire.



Station d'ultrafiltration du Syndicat des Eaux de Haute-Ajoie à Courtemaîche. Le système d'ultrafiltration du SEHA vise à garantir une alimentation en eau de qualité sur l'ensemble du réseau. En plus du traitement les enjeux techniques résident dans le renouvellement des infrastructures sans interruption de l'approvisionnement. Par son expérience RWB a mis en place un système d'automatisation moderne (vannes commandées par téléphone portable, alerte SMS,...)



Centrale de chauffe à Saint-Ursanne : l'intégration d'un chauffage à distance dans une cité médiévale nécessite approche complexe et interdisciplinaire. Les associations entre différentes sources d'énergie (solaire photovoltaïque, pompe à chaleur, chaudière à mazout et chaudière à bois) permet d'arriver à une solution à 90% renouvelable et économiquement viable.

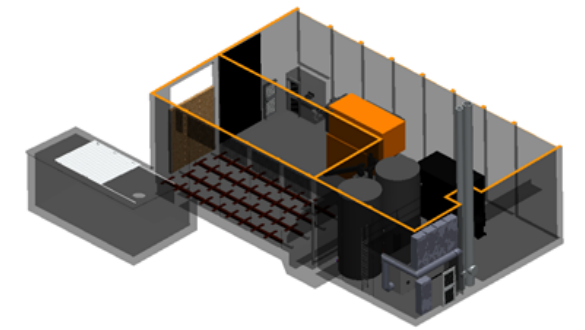
- L'énergie, afin de valoriser, optimiser et rendre les énergies renouvelables accessibles à tous. Les études énergétiques un savoir-faire orienté vers les chauffages à distance les sources renouvelables, les petites centrales hydrauliques, la géothermie moyenne et profonde, le solaire, la biomasse.



Site d'Onivia à Porrentruy : démolition d'une partie bâtiment pour réaliser des travaux de sondage afin de cartographier le site pollué par des déchets industriels.



A16 jonction et tunnel de Bure. RWB a développé l'expertise issue de toutes ses compétences afin de relever un des plus grands défis de son histoire depuis sa création en 1938 : une intégration globale réussie de l'autoroute A16 dans la RCJU.



Les associations entre différentes sources d'énergie (solaire photovoltaïque, pompe à chaleur, chaudière à mazout et chaudière à bois) permettent d'arriver à une solution à 90% renouvelable et économiquement viable.

- L'environnement, qui a pour volonté d'identifier les impacts de l'humain sur son environnement et les gérer par un traitement efficient. Les prestations se composent d'études d'impacts et de suivi environnemental, du suivi de chantiers, d'études hydrogéologiques et géologiques, d'étude de bruit, de revitalisations de milieux naturels, d'assainissement de sites pollués ou contaminés et enfin de gestion des dangers naturels.

- La mobilité et infrastructure qui entend réaliser des équipements performants et aménager des espaces conviviaux. Les conseils et l'accompagnement portent sur le génie civil, l'aménagement d'espaces publics et la gestion de la mobilité, la mensuration, les grands travaux, la géotechnique, la maintenance des infrastructures routières et des réseaux. De par son siège dans le Jura Suisse à Porrentruy, RWB Groupe SA a développé plusieurs grands projets dans la République et Canton du Jura. La Transjuranne (autoroute A16 de 85 km reliant Bienne à Boncourt, CHF 6,5 milliards) représente un projet hors normes. Avec différents bureaux partenaires RWB Groupe SA est intervenu sur plusieurs tronçons comportant tracés, échangeurs, tunnels, viaducs. Cette réalisation permet d'une part, aux entreprises jurassiennes ayant participé à l'ouvrage de bénéficier d'une expérience unique et d'exporter ce savoir-faire. Et d'autre part, cet accès autoroutier rend le Jura attractif tant pour les habitants que pour les entreprises à la recherche d'une certaine qualité de vie.

www.rwbgroupe.ch



RWB a également contribué à la revitalisation de la vieille ville de Porrentruy par un réaménagement complet de la Rue traversante principale du 23 Juin.